

## 紫外線特殊硬化化粧ケイカル板

## SCELTE SLIM

厚さ 3.4mm

SIAA  
ISO 22196  
for KOHKIN無機抗菌剤  
塗装表面  
JP0122304A00010

〈 シェルテスリム 〉

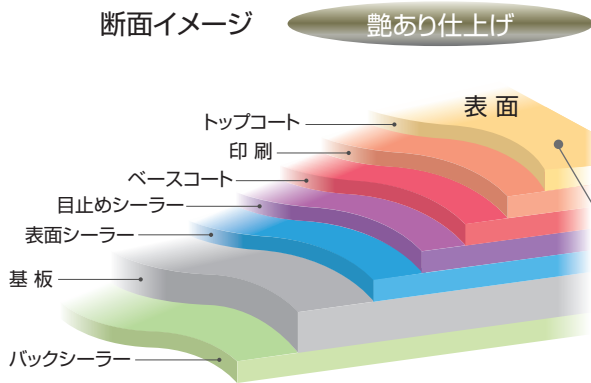
SIAAマークは、ISO22196法により評価された結果に基づき、抗菌製品技術協議会ガイドラインで品質管理・情報公開された製品に表示されています。

様々なシーンにフィットする抽象柄淡色のラインナップなので、広い用途でご使用頂けます。  
上質なパールを使用していますので、シンプルな質の高いデザインです。

- 汚れが落ちやすくお手入れが簡単です。
- ホルムアルデヒドを全く発散しません。
- 火に強いボードです。
- 抗菌仕様で衛生的です。
- 軽量のため施工性に優れています。(約11Kg/枚)
- けい酸カルシウム基材のため加工が容易です。

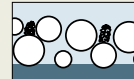
試験項目	測定値	試験方法
厚さ	3.4mm	-
見掛け密度	1.34g/cm <sup>3</sup>	JIS A 5430
含水率	10%	JIS A 5422
曲げ強度	2500N/cm <sup>2</sup>	JIS A 1408
吸水率	45%	JIS A 5430
吸水線膨張率	0.15%	JIS A 5430
塗膜硬度	4H	JIS K 5600
不燃認定	取得中	ISO 5600

※上記数値は測定値であり、性能を保証するものではありません。



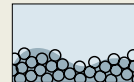
## 塗膜イメージ(断面)比較

アクリルウレタン塗装  
不燃ボード



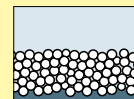
比較的、膜厚は薄く(1回塗り)隙間が広い。汚れ・菌が付着しやすく、除去しにくい。

メラミン樹脂塗装  
不燃ボード



酸に弱く、酸性の洗剤等が使用できません。ホルムアルデヒドがゼロではありません。

SCELTE SLIM  
〈シェルテスリム〉



塗膜は平滑で隙間が殆どない。汚れ・菌が付着しにくく、付着してもすぐに除去できる。

## 抗菌仕様で衛生的

シェルテスリムは抗菌成分が塗膜中に練り込まれているため、衛生面が心配なキッチンやトイレをはじめ、様々な場所で清潔にご使用頂けます。

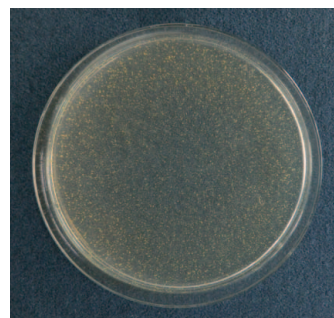
抗菌効果	大腸菌	抗菌活性値: 6.1
	黄色ブドウ球菌	抗菌活性値: 4.8

※測定方法はJIS Z 2801<sup>2010</sup>に準拠しています。

※上記数値は測定値であり、性能を保証するものではありません。

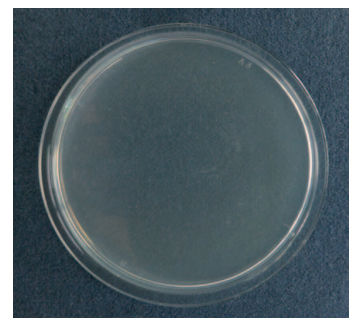
- 抗菌活性値が2.0以上で、抗菌効果があると定義されます。  
4.0とは抗菌効果で菌数が1/10000になる事を示します。  
6.0とは抗菌効果で菌数が1/1000000になる事を示します。
- この他にもMRSA、大腸菌O157:H7、サルモネラ菌にも同等の効果を発揮します。

抗菌成分なし



〈菌液付着24h後〉

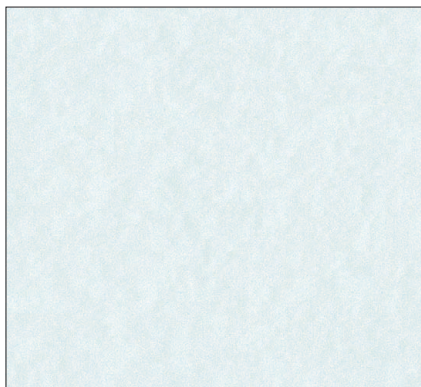
抗菌成分あり



〈菌液付着24h後〉

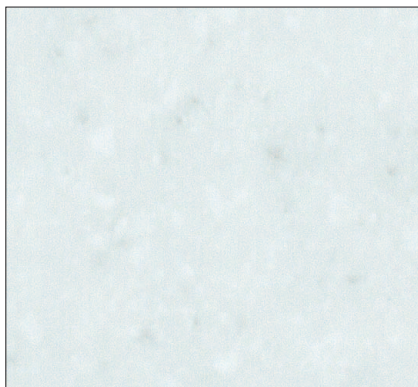
ALL LINEUP

ピュレル柄



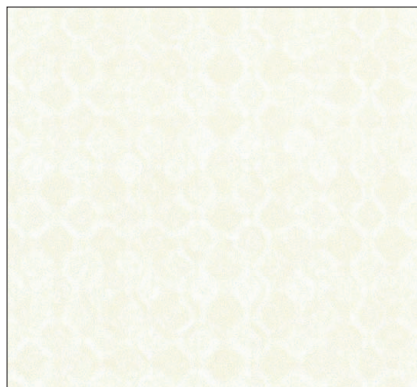
ピュレルホワイト／SCI 041-U01

フィナンテ柄

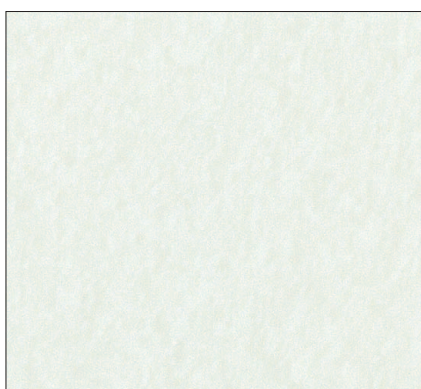


フィナンテホワイト／SCI 042-U01

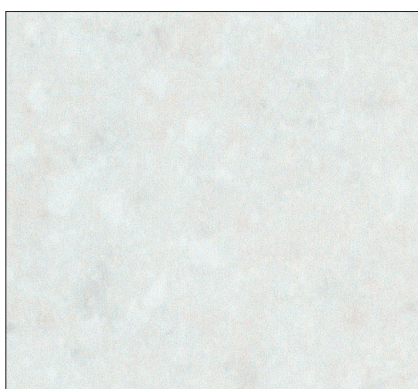
ステラ柄



ステラホワイト／SCI 043-U01



ピュレルアイボリー／SCI 041-U05



フィナンテアイボリー／SCI 042-U05

- サイズ(mm)  
厚さ 3.4 × 910 × 2,420
- 価格 17,400円/枚(税抜)

※柄色は印刷ですので、多少実物とは異なる場合があります。詳細は実物サンプルでご確認下さい。

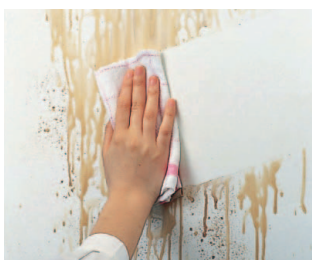
お掃除カンタン

※いずれも24時間後に拭き取り



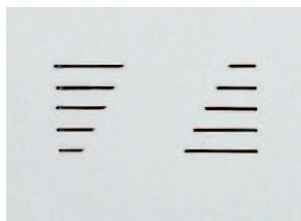
●毛染め剤

汚染性が強いといわれている毛染め剤が付着してもわずかにシミが残る程度です。



●食用油

キッチンで1番気になる油污れも、サッとひと拭きでききれいになります。



●油性マジック

油性マジックの落書きもきれいに拭き取ることができます。

安全で安心

完全な『ゼロホルムアルデヒド』ボード

ホルムアルデヒド等級の最上位規格を示すF☆☆☆☆(Fフォースター)の内装材でも、微量(0.005mg/m<sup>2</sup>h以下)のホルムアルデヒドを発生するものは多くあります。シェルテスリムは、ホルムアルデヒドが発生する原料を使用していないため、ホルムアルデヒドを発生することは全くありません。

F☆☆☆☆(Fフォースター)認定を受けた内装材よりもさらに安全・安心な、人と環境にやさしい内装材です。

シェルテスリム

ゼロホルムアルデヒド

製造過程において、ホルムアルデヒドを発生する材料を一切用いていないため、人と環境にやさしいボードです。

ホルムアルデヒド  
発生建築材料

ホルムアルデヒドを発生する建築材料は、「シックハウスにかかる基準法」から、使用面積を制限されます。

シェルテスリムは国土交通省告示第1113号で使用を制限されている建築材料に該当しないため、内装材として制限なく使用できます。

ご注意

シェルテスリムの表面は塗装仕上げのため、直に炎が当たる使用はしないで下さい。万一、炎が当たった場合、延焼の心配はありませんが、表面塗膜層が焦げる恐れがあります。(火災予防条例及び加熱調理機器メーカーの指定距離をご確認のうえ施工を行って下さい。)